

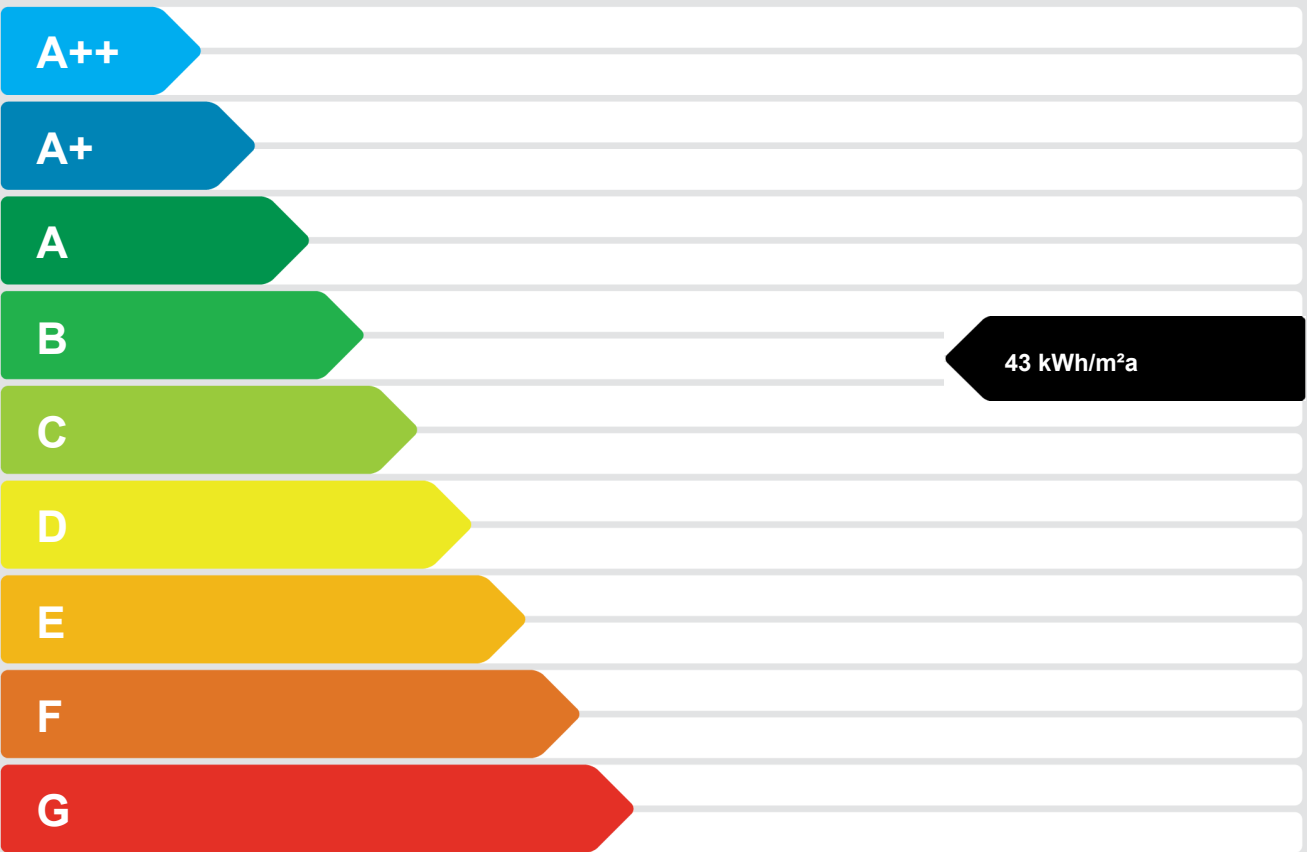
Energieausweis für Nicht-Wohngebäude Nr. 18683-1



GEBÄUDE

Gebäudeart	Bürogebäude	Erbaut	1975
Gebäudezone	Büro/Lager	Katastralgemeinde	Bregenz
Straße	Brachsenweg 62	KG-Nummer	91103
PLZ/Ort	6900 Bregenz	Grundstücksnummer	378/1
EigentümerIn	Land Vorarlberg	Energieausweis-Nr.	18683-1

SPEZIFISCHER HEIZWÄRMEBEDARF (HWB*) BEI 3400 HEIZGRADTAGEN (REFERENZKLIMA)



ERSTELLT

Organisation	Bauen mit Plan	ErstellerIn-Nr.	1823765456
ErstellerIn	Tobias Johannes Reichart	Geschäftszahl	keine Angabe
GWR-Zahl	keine Angabe	Gültigkeitsdatum	26. 11. 2020
Unterschrift		Ausstellungsdatum	26. 11. 2010

Energieausweis für Nicht-Wohngebäude

Nr. 18683-1



GEBÄUDEDATEN

Brutto-Grundfläche	1.986,05 m ²
beheiztes Brutto-Volumen	6.636,33 m ³
charakteristische Länge (lc)	2,53 m
Kompaktheit (A/V)	0,40 1/m
mittlerer U-Wert (U/m)	0,48 W/m ² K
LEK-Wert	31,84

KLIMADATEN

Klimaregion	W
Seehöhe	400 m
Heizgradtage	3.456 Kd
Heiztage	187 d
Norm-Außentemperatur	-10 °C
Soll-Innentemperatur	20 °C

WÄRME- UND ENERGIEBEDARF

	Referenzklima		Standortklima		Anforderung Land Vorarlberg	
	absolut	spezifisch	absolut	spezifisch		
HWB*	86.018 kWh/a	12,96 kWh/m ² a				keine
HWB	87.751 kWh/a	44,18 kWh/m ² a	64.849 kWh/a	32,65 kWh/m ² a		
WWWB			9.349 kWh/a	4,71 kWh/m ² a		
NERLT-h			24.463 kWh/a	12,32 kWh/m ² a		
KB*	126 kWh/a	0,02 kWh/m ² a				keine
KB			14.321 kWh/a	7,21 kWh/m ² a		
NERLT-k			3.801 kWh/a	1,91 kWh/m ² a		
NERLT-d			12.457 kWh/a	6,27 kWh/m ² a		
NE			40.721 kWh/a	20,50 kWh/m ² a		
HTEB-RH			6.427 kWh/a	3,24 kWh/m ² a		
HTEB-WW			24.724 kWh/a	12,45 kWh/m ² a		
HTEB			36.071 kWh/a	18,16 kWh/m ² a		
KTEB			0 kWh/a	0,00 kWh/m ² a		
HEB			110.270 kWh/a	55,52 kWh/m ² a		
KEB			0 kWh/a	0,00 kWh/m ² a		
RLTEB			40.721 kWh/a	20,50 kWh/m ² a		
BelEB			0 kWh/a	0,00 kWh/m ² a		
EEB			150.990 kWh/a	76,03 kWh/m ² a		
PEB						
CO ₂						

ERLÄUTERUNGEN

Endenergiebedarf (EEB): Energiemenge, die dem Energiesystem des Gebäudes für Heizung und Warmwasserversorgung inklusive notwendiger Energiemengen für die Hilfsbetriebe bei einer typischen Standardnutzung zugeführt werden muss.

Detaillierte Informationen und Auswertungen zu diesem Energieausweis finden Sie unter: www.vorarlberg.at/energieausweis

ERGÄNZENDE INFORMATIONEN / VERZEICHNIS

Gebäudeart: EAW-Vorlage: Verkauf/Vermietung
 Aushangpflicht
 Sanierungsberatung
 keiner der obigen Gründe

Beschreibung Baukörper:

Anlass für die Erstellung:

Zustandseinschätzung am 11. 11. 2010: Anforderungen:

Diese Zustandsbeschreibung basiert auf der Einschätzung des EAW-Erstellers zu dem gegebenen Zeitpunkt und kann sich jederzeit ändern.

Auf Seite 2 sind die Anforderungen lt. BTV §41 für die angegebenen Jahre angegeben.

OBJEKTE

Nutzeinheiten: Obergeschosse: Untergeschosse:

ENERGIEAUSWEIS-ERSTELLER

Sachbearbeiter: Berechnungsprogramm:

Befugter Berechner: www.bauenmitplan.at"/>

VERZEICHNIS

1. Energieausweis Seiten	Seiten	1.1 - 1.3
- Seiten 1 und 2		
- Ergänzende Informationen / Verzeichnis		
2. Anforderungen	Seite	2.1
3. Bauteilaufbauten	Seiten	3.1 - 3.8
4. Empfehlungen zur Verbesserung	Seite	4.1

Technische Anhänge:

A. Technischer Anhang 1	Seiten	A.1 - A.21
--------------------------------	--------	------------

Anhänge können auf <https://www.eawz.at/?eaw=18683-1&s=38SJL2MB> heruntergeladen werden.

ANFORDERUNGEN

ANFORDERUNGEN AN TEILE DES ENERGIETECHNISCHEN SYSTEMS

Anforderung
Wärmerückgewinnung
(Quelle: OIB-RL 6 (6.4))

NB Anf. nicht erfüllt

Die Anforderung der OIB-RL 6 (Ausgabe April 2007) Punkt 6.4 "Wärmerückgewinnung" ist im Bestand nicht zwingend einzuhalten. Bei dem betrachteten Gebäude/-teil ist die Anforderung nicht erfüllt. **Diese Angabe dient nur zur Dokumentation des Gebäudestandards.**

SONSTIGE ANFORDERUNGEN

sommerliche Überwärmung
nach ÖNORM B 8110-3
(Quelle: OIB-RL 6 (2.4.2, 2.6.2, 7.3))

NB Anf. erfüllt (kein
Nachweis geführt)

Der EAW-Ersteller bestätigt **ohne rechnerischen Nachweis** die Einhaltung der Neubauanforderung zum sommerlichen Überwärmungsschutz gemäß OIB-RL 6, Ausgabe April 2007, Punkt 2.4.2. Die Anforderung zum sommerlichen Überwärmungsschutz ist nur bei Neubau / umfassender Sanierung zwingend einzuhalten. **Diese Angabe dient nur zur Dokumentation des Gebäudestandards.**

Anforderung elektr. Direkt-
Widerstandsheizung
(Quelle: OIB-RL 6 (7.5))

NB Anf. erfüllt (keine E-
Heizung vorhanden)

Die Anforderung der OIB-RL 6 (Ausgabe April 2007) Punkt 7.5 "Elektrische Widerstandsheizungen" ist nur bei Neubauten zwingend einzuhalten. Sie ist erfüllt, da bei dem betreffenden Gebäude/-teil keine elektrische Widerstandsheizung vorhanden ist. **Diese Angabe dient nur zur Dokumentation des Gebäudestandards.**

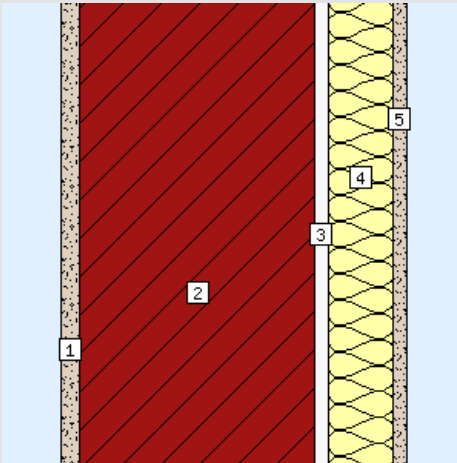
Empfehlungen zur
Verbesserung

liegen bei

Bei einer umfassenden Sanierung sind konkrete Empfehlungen auszusprechen mit denen der Energiebedarf gesenkt werden kann (siehe Anforderung der OIB-RL 6 (Ausgabe April 2007) Punkt 8.2.1 d)). Diese finden Sie auf einer der nächsten Seiten des Energieausweises.

OPAKE BAUTEILE, SEITE 1/7

AUSSENWAND MAUERWERK BA2 WÄNDE gegen Außenluft



Bauteildicke: 26,5 cm

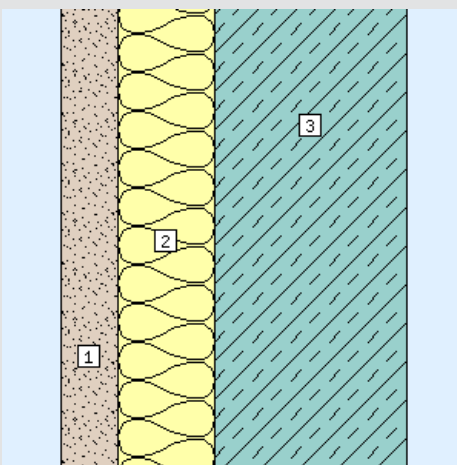
	U Bauteil lt. RL6, 5.1
Wert:	0,49 W/m²K
Anforderung:	keine
Erfüllung:	-

Für unveränderte Bauteile gibt es bei unveränderten Bestandsgebäuden keine Anforderung an den U-Wert. Die Anforderung an den U-Wert (lt. OIB-RL6, 5.1, $\leq 0,35$ W/m²K) für neue / instandgesetzte Bauteile wird nicht erfüllt. Diese Angabe dient nur zur Dokumentation!

Zustand:
bestehend (unverändert)

Schicht (von innen nach außen)	d cm	λ W/mK	R m²K/W
R_{si} (Wärmeübergangswiderstand innen)			0,13
1. Kalkgipsputz	1,50	0,700	0,02
2. Ziegel - Hochlochziegel 1200 kg/m³	18,00	0,380	0,47
3. Luft steh., W-Fluss horizontal $10 < d \leq 15$ mm	1,00	0,094	0,11
4. EPS 040 Fassadendämmplatte WDV	5,00	0,040	1,25
5. Gewebespachtelung mit Endbeschichtung	1,00	0,700	0,01
R_{se} (Wärmeübergangswiderstand außen)			0,04
R' / R'' (relativer Fehler $e \leq 0\%$)			2,04 / 2,04
Gesamt	26,50		2,04

AUSSENWAND STAHLBETON BA2 WÄNDE gegen Außenluft



Bauteildicke: 18 cm

	U Bauteil lt. RL6, 5.1
Wert:	0,58 W/m²K
Anforderung:	keine
Erfüllung:	-

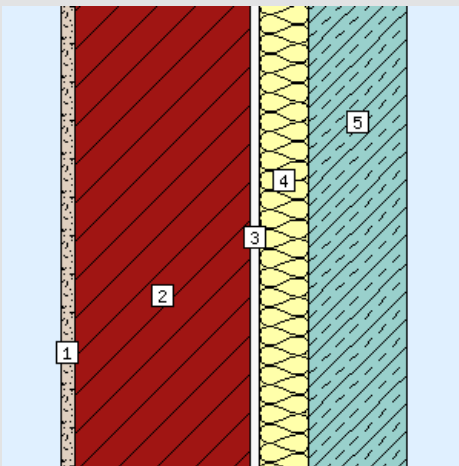
Für unveränderte Bauteile gibt es bei unveränderten Bestandsgebäuden keine Anforderung an den U-Wert. Die Anforderung an den U-Wert (lt. OIB-RL6, 5.1, $\leq 0,35$ W/m²K) für neue / instandgesetzte Bauteile wird nicht erfüllt. Diese Angabe dient nur zur Dokumentation!

Zustand:
bestehend (unverändert)

Schicht (von innen nach außen)	d cm	λ W/mK	R m²K/W
R_{si} (Wärmeübergangswiderstand innen)			0,13
1. Holz - Massivholzplatte Nadel, 3Schicht	3,00	0,120	0,25
2. EPS 040 Fassadendämmplatte WDV	5,00	0,040	1,25
3. Stahlbeton	10,00	2,500	0,04
R_{se} (Wärmeübergangswiderstand außen)			0,04
R' / R'' (relativer Fehler $e \leq 0\%$)			1,71 / 1,71
Gesamt	18,00		1,71

OPAKE BAUTEILE, SEITE 2/7

AUSSENWAND MAUERWERK STAHLBETON BA2 WÄNDE gegen Außenluft



Bauteildicke: 35,5 cm

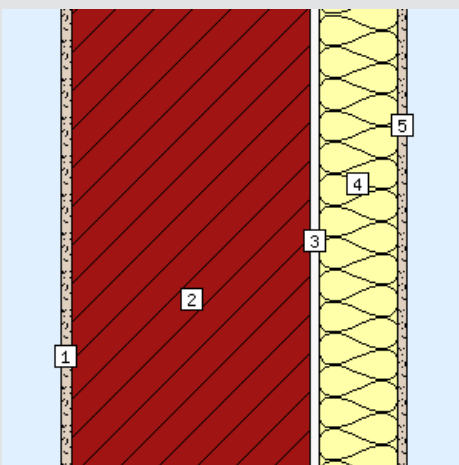
	U Bauteil lt. RL6, 5.1
Wert:	0,49 W/m ² K
Anforderung:	keine
Erfüllung:	-

Für unveränderte Bauteile gibt es bei unveränderten Bestandsgebäuden keine Anforderung an den U-Wert. Die Anforderung an den U-Wert (lt. OIB-RL6, 5.1, $\leq 0,35$ W/m²K) für neue / instandgesetzte Bauteile wird nicht erfüllt. Diese Angabe dient nur zur Dokumentation!

Zustand:
bestehend (unverändert)

Schicht (von innen nach außen)	d cm	λ W/mK	R m ² K/W
R_{si} (Wärmeübergangswiderstand innen)			0,13
1. Kalkgipsputz	1,50	0,700	0,02
2. Ziegel - Hochlochziegel 1200 kg/m ³	18,00	0,380	0,47
3. Luft steh., W-Fluss horizontal 10 < d <= 15 mm	1,00	0,094	0,11
4. EPS 040 Fassadendämmplatte WDV	5,00	0,040	1,25
5. Stahlbeton	10,00	2,500	0,04
R_{se} (Wärmeübergangswiderstand außen)			0,04
R' / R'' (relativer Fehler e $\leq 0\%$)			2,06 / 2,06
Gesamt	35,50		2,06

AUSSENWAND MAUERWERK BA1 WÄNDE gegen Außenluft



Bauteildicke: 43,5 cm

	U Bauteil lt. RL6, 5.1
Wert:	0,28 W/m ² K
Anforderung:	keine
Erfüllung:	-

Für unveränderte Bauteile gibt es bei unveränderten Bestandsgebäuden keine Anforderung an den U-Wert. Die Anforderung an den U-Wert (lt. OIB-RL6, 5.1, $\leq 0,35$ W/m²K) für neue / instandgesetzte Bauteile wird erfüllt. Diese Angabe dient nur zur Dokumentation!

Zustand:
bestehend (unverändert)

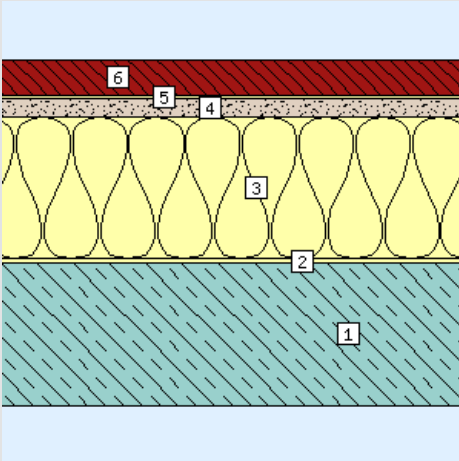
Schicht (von innen nach außen)	d cm	λ W/mK	R m ² K/W
R_{si} (Wärmeübergangswiderstand innen)			0,13
1. Kalkgipsputz	1,50	0,700	0,02
2. Ziegel - Hochlochziegel 1200 kg/m ³	30,00	0,380	0,79
3. Luft steh., W-Fluss horizontal 10 < d <= 15 mm	1,00	0,094	0,11
4. EPS 040 Fassadendämmplatte WDV	10,00	0,040	2,50
5. Gewebespackelung mit Endbeschichtung	1,00	0,700	0,01
R_{se} (Wärmeübergangswiderstand außen)			0,04
R' / R'' (relativer Fehler e $\leq 0\%$)			3,60 / 3,60
Gesamt	43,50		3,60

OPAKE BAUTEILE, SEITE 3/7

AUSSENDECKE BA2

DECKEN u.DACHSCHRÄGEN g. Außenluft, Dachräume u.über Durchfahrten

Zustand:
bestehend (unverändert)



Bauteildicke: 47,62 cm

Schicht (von innen nach außen)

R_{si} (Wärmeübergangswiderstand innen)

	d cm	λ W/mK	R m ² K/W
1. Stahlbeton	20,00	2,500	0,08
2. Dampfbremse	0,02	0,350	0,00
3. Polystyrol EPS 20	20,00	0,038	5,26
4. Bitumen	2,50	0,230	0,11
5. Vlies (PP)	0,10	0,220	0,00
6. Kies	5,00	1,400	0,04

R_{se} (Wärmeübergangswiderstand außen)

R' / R'' (relativer Fehler $e \leq 0\%$)

Gesamt

47,62 **5,63 / 5,63**

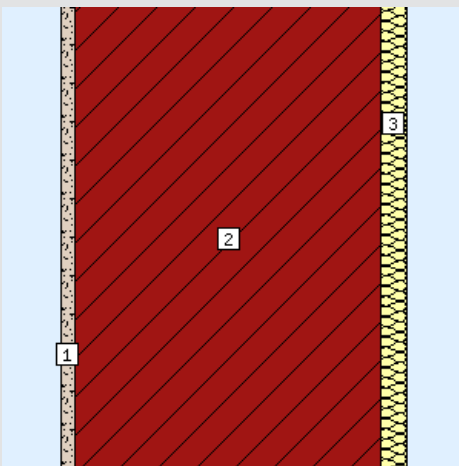
	U Bauteil lt. RL6, 5.1
Wert:	0,18 W/m ² K
Anforderung:	keine
Erfüllung:	-

Für unveränderte Bauteile gibt es bei unveränderten Bestandsgebäuden keine Anforderung an den U-Wert. Die Anforderung an den U-Wert (lt. OIB-RL6, 5.1, $\leq 0,20$ W/m²K) für neue / instandgesetzte Bauteile wird erfüllt. Diese Angabe dient nur zur Dokumentation!

ZWISCHENWAND ZU WERKSTATT

WÄNDE zwischen Wohn- oder Betriebseinheiten

Zustand:
bestehend (unverändert)



Bauteildicke: 34 cm

Schicht (von innen nach außen)

R_{si} (Wärmeübergangswiderstand innen)

	d cm	λ W/mK	R m ² K/W
1. Kalkgipsputz	1,50	0,700	0,02
2. Ziegel - Hochlochziegel 1200 kg/m ³	30,00	0,380	0,79
3. EPS 040 Fassadendämmplatte WDV	2,50	0,040	0,63

R_{se} (Wärmeübergangswiderstand außen)

R' / R'' (relativer Fehler $e \leq 0\%$)

Gesamt

34,00 **1,70 / 1,70**

	U Bauteil lt. RL6, 5.1
Wert:	0,59 W/m ² K
Anforderung:	keine
Erfüllung:	-

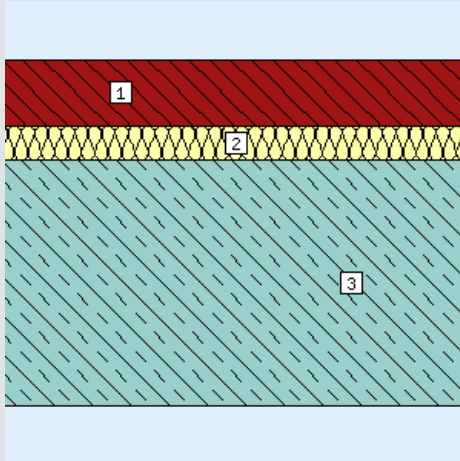
Für unveränderte Bauteile gibt es bei unveränderten Bestandsgebäuden keine Anforderung an den U-Wert. Die Anforderung an den U-Wert (lt. OIB-RL6, 5.1, $\leq 0,90$ W/m²K) für neue / instandgesetzte Bauteile wird erfüllt. Diese Angabe dient nur zur Dokumentation!

OPAKE BAUTEILE, SEITE 4/7

ZWISCHENDECKE

DECKEN innerhalb von Wohn- und Betriebseinh. ohne U-Wert-Anforderung

Zustand:
bestehend (unverändert)



Bauteildicke: 31 cm

Schicht (von innen nach außen)

	d cm	λ W/mK	R m ² K/W
R_{si} (Wärmeübergangswiderstand innen)			0,13
1. Zementestrich	6,00	1,700	0,04
2. Polystyrol EPS Trittschalldämmplatte	3,00	0,044	0,68
3. Stahlbeton	22,00	2,500	0,09
R_{se} (Wärmeübergangswiderstand außen)			0,13
R' / R'' (relativer Fehler $e \leq 0\%$)			1,07 / 1,07
Gesamt	31,00		1,07

U Bauteil
lt. RL6, 5.1

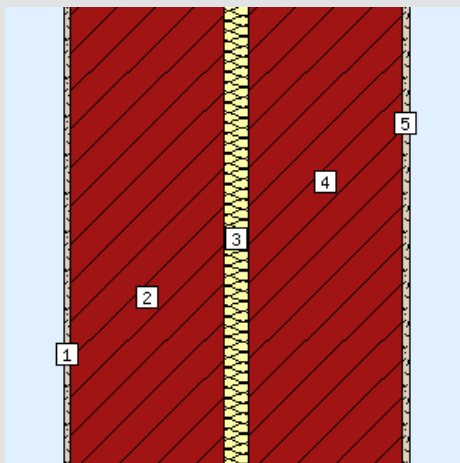
Wert:	0,94 W/m ² K
Anforderung:	keine
Erfüllung:	-

Für diesen Bauteiltyp gibt es keine Anforderungen in der OIB-RL6.

ZWISCHENWAND BA1 ZU BA2

WÄNDE zwischen Wohn- oder Betriebseinheiten

Zustand:
bestehend (unverändert)



Bauteildicke: 68 cm

Schicht (von innen nach außen)

	d cm	λ W/mK	R m ² K/W
R_{si} (Wärmeübergangswiderstand innen)			0,13
1. Kalkgipsputz	1,50	0,700	0,02
2. Ziegel - Hochlochziegel 1200 kg/m ³	30,00	0,380	0,79
3. EPS 040 Fassadendämmplatte WDV	5,00	0,040	1,25
4. Ziegel - Hochlochziegel 1200 kg/m ³	30,00	0,380	0,79
5. Kalkgipsputz	1,50	0,700	0,02
R_{se} (Wärmeübergangswiderstand außen)			0,13
R' / R'' (relativer Fehler $e \leq 0\%$)			3,13 / 3,13
Gesamt	68,00		3,13

U Bauteil
lt. RL6, 5.1

Wert:	0,32 W/m ² K
Anforderung:	keine
Erfüllung:	-

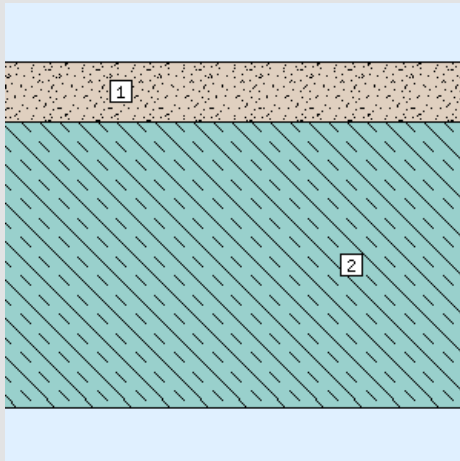
Für unveränderte Bauteile gibt es bei unveränderten Bestandsgebäuden keine Anforderung an den U-Wert. Die Anforderung an den U-Wert (lt. OIB-RL6, 5.1, $\leq 0,90$ W/m²K) für neue / instandgesetzte Bauteile wird erfüllt. Diese Angabe dient nur zur Dokumentation!

OPAKE BAUTEILE, SEITE 5/7

ZWISCHENDECKE BA1

DECKEN innerhalb von Wohn- und Betriebseinh. ohne U-Wert-Anforderung

Zustand:
bestehend (unverändert)



Bauteildicke: 17 cm

Schicht (von innen nach außen)

R_{si} (Wärmeübergangswiderstand innen)

	d cm	λ W/mK	R m ² K/W
1. Zementestrich	3,00	1,700	0,02
2. Stahlbeton	14,00	2,500	0,06

R_{se} (Wärmeübergangswiderstand außen)

R' / R'' (relativer Fehler $e \leq 0\%$)

Gesamt

17,00 0,33 / 0,33 0,33

U Bauteil

lt. RL6, 5.1

Wert: 3,00 W/m²K

Anforderung: keine

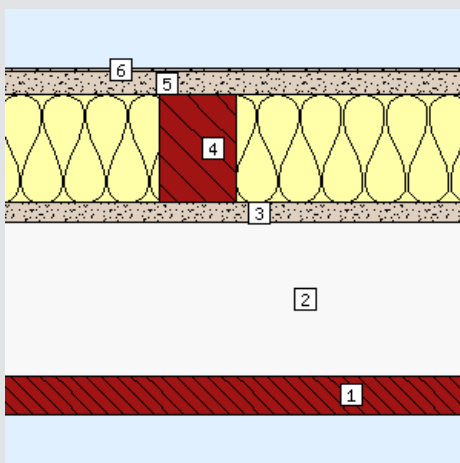
Erfüllung: -

Für diesen Bauteiltyp gibt es keine Anforderungen in der OIB-RL6.

DACH BA1

DECKEN u. DACHSCHRÄGEN g. Außenluft, Dachräume u. über Durchfahrten

Zustand:
bestehend (unverändert)



Bauteildicke: 45 cm

Schicht (von innen nach außen)

R_{si} (Wärmeübergangswiderstand innen)

1. Spanplatte zementgebunden (roh ≤ 600 kg/m³)

2. Inhomogen (vertikale Elemente)

90% Luft steh., W-Fluss n. oben $176 < d \leq 180$ mm

10% Sparren

3. Holzschalung

4. Inhomogen (horizontale Elemente)

90% Glaswolle (roh > 40 kg/m³)

10% Lattung

5. Holzschalung

6. Bitumenpappe

R_{se} (Wärmeübergangswiderstand außen)

R' / R'' (relativer Fehler $e \leq 3\%$)

Gesamt

45,00 4,23 / 3,98 4,11

U Bauteil

lt. RL6, 5.1

Wert: 0,24 W/m²K

Anforderung: keine

Erfüllung: -

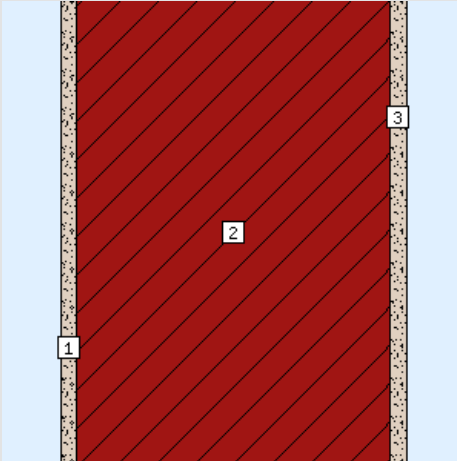
Für unveränderte Bauteile gibt es bei unveränderten Bestandsgebäuden keine Anforderung an den U-Wert. Die Anforderung an den U-Wert (lt. OIB-RL6, 5.1, $\leq 0,20$ W/m²K) für neue / instandgesetzte Bauteile wird nicht erfüllt. Diese Angabe dient nur zur Dokumentation!

OPAKE BAUTEILE, SEITE 6/7

TRENNWAND ZU WOHNUNG

WÄNDE zwischen Wohn- oder Betriebseinheiten

Zustand:
bestehend (unverändert)



Bauteildicke: 33 cm

Schicht (von innen nach außen)

	d cm	λ W/mK	R m ² K/W
R_{si} (Wärmeübergangswiderstand innen)			0,13
1. Kalkgipsputz	1,50	0,700	0,02
2. Ziegel - Hochlochziegel 1200 kg/m ³	30,00	0,380	0,79
3. Kalkgipsputz	1,50	0,700	0,02
R_{se} (Wärmeübergangswiderstand außen)			0,13
R' / R'' (relativer Fehler $e \leq 0\%$)			1,09 / 1,09
Gesamt	33,00		1,09

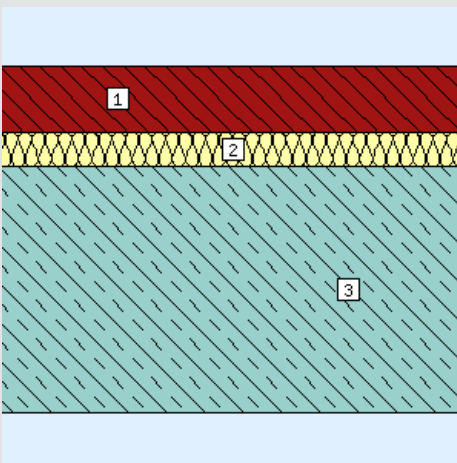
	U Bauteil lt. RL6, 5.1
Wert:	0,92 W/m ² K
Anforderung:	keine
Erfüllung:	-

Für unveränderte Bauteile gibt es bei unveränderten Bestandsgebäuden keine Anforderung an den U-Wert. Die Anforderung an den U-Wert (lt. OIB-RL6, 5.1, $\leq 0,90$ W/m²K) für neue / instandgesetzte Bauteile wird nicht erfüllt. Diese Angabe dient nur zur Dokumentation!

ZWISCHENDECKE WOHNUNG/BÜRO

DECKEN gegen getrennte Wohn- und Betriebseinheiten

Zustand:
bestehend (unverändert)



Bauteildicke: 31 cm

Schicht (von innen nach außen)

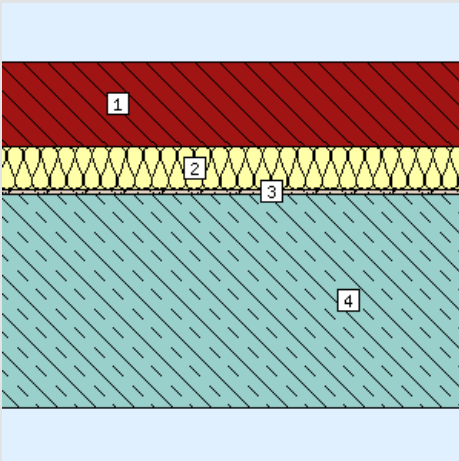
	d cm	λ W/mK	R m ² K/W
R_{si} (Wärmeübergangswiderstand innen)			0,13
1. Zementestrich	6,00	1,700	0,04
2. Polystyrol EPS Trittschalldämmplatte	3,00	0,044	0,68
3. Stahlbeton	22,00	2,500	0,09
R_{se} (Wärmeübergangswiderstand außen)			0,13
R' / R'' (relativer Fehler $e \leq 0\%$)			1,07 / 1,07
Gesamt	31,00		1,07

	U Bauteil lt. RL6, 5.1
Wert:	0,94 W/m ² K
Anforderung:	keine
Erfüllung:	-

Für unveränderte Bauteile gibt es bei unveränderten Bestandsgebäuden keine Anforderung an den U-Wert. Die Anforderung an den U-Wert (lt. OIB-RL6, 5.1, $\leq 0,90$ W/m²K) für neue / instandgesetzte Bauteile wird nicht erfüllt. Diese Angabe dient nur zur Dokumentation!

OPAKE BAUTEILE, SEITE 7/7

FUSSBODEN BA1 FUSSBÖDEN erdberührt



Bauteildicke: 24,3 cm

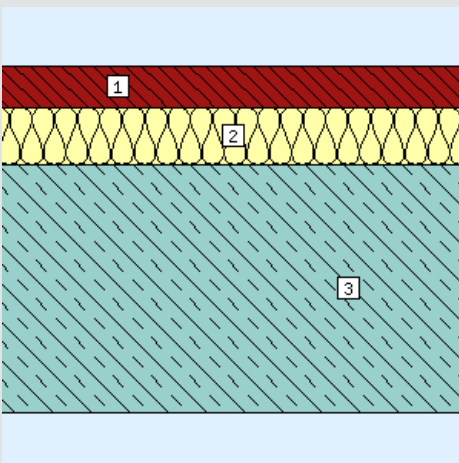
	U Bauteil lt. RL6, 5.1
Wert:	1,04 W/m ² K
Anforderung:	keine
Erfüllung:	-

Für unveränderte Bauteile gibt es bei unveränderten Bestandsgebäuden keine Anforderung an den U-Wert. Die Anforderung an den U-Wert (lt. OIB-RL6, 5.1, $\leq 0,40$ W/m²K) für neue / instandgesetzte Bauteile wird nicht erfüllt. Diese Angabe dient nur zur Dokumentation!

Zustand:
bestehend (unverändert)

Schicht (von innen nach außen)	d cm	λ W/mK	R m ² K/W
<i>R_{si}</i> (Wärmeübergangswiderstand innen)			0,17
1. Zementestrich	6,00	1,700	0,04
2. Polystyrol EPS Trittschalldämmplatte	3,00	0,044	0,68
3. Bitumenpappe	0,30	0,230	0,01
4. Stahlbeton	15,00	2,500	0,06
<i>R_{se}</i> (Wärmeübergangswiderstand außen)			0,00
<i>R' / R''</i> (relativer Fehler e $\leq 0\%$)			0,96 / 0,96
Gesamt	24,30		0,96

DECKE ZU KELLER BA2 DECKEN gegen unbeheizte Gebäudeteile



Bauteildicke: 49 cm

	U Bauteil lt. RL6, 5.1
Wert:	0,43 W/m ² K
Anforderung:	keine
Erfüllung:	-

Für unveränderte Bauteile gibt es bei unveränderten Bestandsgebäuden keine Anforderung an den U-Wert. Die Anforderung an den U-Wert (lt. OIB-RL6, 5.1, $\leq 0,40$ W/m²K) für neue / instandgesetzte Bauteile wird nicht erfüllt. Diese Angabe dient nur zur Dokumentation!

Zustand:
bestehend (unverändert)

Schicht (von innen nach außen)	d cm	λ W/mK	R m ² K/W
<i>R_{si}</i> (Wärmeübergangswiderstand innen)			0,17
1. Zementestrich	6,00	1,700	0,04
2. Polystyrol EPS Trittschalldämmplatte	8,00	0,044	1,82
3. Stahlbeton	35,00	2,500	0,14
<i>R_{se}</i> (Wärmeübergangswiderstand außen)			0,17
<i>R' / R''</i> (relativer Fehler e $\leq 0\%$)			2,33 / 2,33
Gesamt	49,00		2,33

TÜREN, SEITE 1/1

TÜREN unverglast, gegen Außenluft (bezogen auf Prüfnormmaß)

Bauteil	U [W/m²K]	U-Wert-Anfdg.	Zustand
Türe zu Hof BA2 EG NW	2,00	- ¹	bestehend (unverändert)
Türe BA1 SO	1,67	- ²	bestehend (unverändert)
Türe BA1 NW	1,67	- ²	bestehend (unverändert)
Krantüre BA1 OG NW	2,00	- ¹	bestehend (unverändert)

¹ Für unveränderte Bauteile gibt es bei unveränderten Bestandsgebäuden keine Anforderung an den U-Wert. Die Anforderung an den U-Wert (lt. OIB-RL6, 5.1, max. 1,70W/m²K) für neue / instandgesetzte Bauteile wird nicht erfüllt. Diese Angabe dient nur zur Dokumentation!

² Für unveränderte Bauteile gibt es bei unveränderten Bestandsgebäuden keine Anforderung an den U-Wert. Die Anforderung an den U-Wert (lt. OIB-RL6, 5.1, max. 1,70W/m²K) für neue / instandgesetzte Bauteile wird erfüllt. Diese Angabe dient nur zur Dokumentation!

TRANSPARENTTE BAUTEILE, SEITE 1/1

FENSTER, FENSTERTÜREN, VERGLASTE TÜREN jeweils in Nicht-Wohngebäuden (NWG) gegen Außenluft (bezogen auf Prüfnormmaß)

Zustand:	bestehend (unverändert)
Rahmen: Metallrahmen ALU (mit thermischer Trennung)	$U_f = 4,00 \text{ W/m}^2\text{K}$
Verglasung: 2-fach-Wärmeschutzglas low beschichtet (4-10-4 Kr)	$U_g = 1,10 \text{ W/m}^2\text{K}$
Linearer Wärmebrückenkoeffizient	$\psi = 0,050 \text{ W/mK}$
U_w bei Normfenstergröße:	2,07 W/m²K
Anfdg. an U_w lt. RL6, 5.1:	keine
Heizkörper:	nein

Für unveränderte Bauteile gibt es bei unveränderten Bestandsgebäuden keine Anforderung an den U-Wert. Die U-Wert-Anforderung für neue / instandgesetzte Bauteile (lt. OIB-RL6, 5.1, max. 1,70W/m²K) wird nicht erfüllt. Diese Angabe dient nur zur Dokumentation!

Anz.	U_w [W/m²K]	Bezeichnung
1	1,93	BA2 EG SW
2	1,88	BA2 EG SW
1	1,86	Eingangstüre BA2 EG SO
1	1,89	BA2 OG SO
2	1,88	BA2 OG SO
2	1,88	BA2 OG SW
1	1,93	BA2 OG SW
1	2,01	BA2 OG SW
1	1,89	BA2 OG SW

FENSTER, FENSTERTÜREN, VERGLASTE TÜREN jeweils in Nicht-Wohngebäuden (NWG) gegen Außenluft (bezogen auf Prüfnormmaß)

Zustand:	bestehend (unverändert)
Rahmen: Holz-Rahmen Nadelholz (50 < d < = 70mm)	$U_f = 1,80 \text{ W/m}^2\text{K}$
Verglasung: 2-fach-Wärmeschutzglas IR beschichtet (4-14-4 Ar)	$U_g = 1,35 \text{ W/m}^2\text{K}$
Linearer Wärmebrückenkoeffizient	$\psi = 0,050 \text{ W/mK}$
U_w bei Normfenstergröße:	1,61 W/m²K
Anfdg. an U_w lt. RL6, 5.1:	keine
Heizkörper:	nein

Für unveränderte Bauteile gibt es bei unveränderten Bestandsgebäuden keine Anforderung an den U-Wert. Die U-Wert-Anforderung für neue / instandgesetzte Bauteile (lt. OIB-RL6, 5.1, max. 1,70W/m²K) wird erfüllt. Diese Angabe dient nur zur Dokumentation!

Anz.	U_w [W/m²K]	Bezeichnung
1	1,78	BA1 EG SO
2	1,73	BA1 EG SO
1	1,64	BA1 EG SO
3	1,64	BA1 EG NW
1	1,72	BA1 EG NW
2	1,78	BA1 OG SO
3	1,78	BA1 OG NW
1	1,73	BA1 OG NW
1	2,50	Profilitverglasung BA2 EG SO
1	2,50	Profilitverglasung

Entsprechendes Empfehlungsschreiben liegt dem EAW bei.